

**Результати вхідного контролю знань з математики за програмою середньої школи студентів першого курсу всіх груп і спеціальностей за 2015-2016 навчальний рік**

№	Група	Кількість студентів в групі	Кіл-ть студ., що проходили контроль	Відмінно	Добре	Задовільно	Незадовільно	АУ, %	ПЯ, %
<b>Будівельний факультет</b>									
1.	МБГ-11с	17	12	0	0	4	8	33%	0%
2.	МБГ-12с	18	15	0	1	4	10	33%	7%
3.	БУД-13	26	26	2	2	12	10	62%	15%
4.	БУД-14	25	25	0	3	16	6	76%	12%
5.	БУД-15	24	20	0	2	13	6	75%	10%
6.	БУД-16	25	24	0	9	13	2	92%	38%
7.	БУД-17	30	27	3	1	4	19	30%	15%
8.	МО-11	25	23	3	0	3	17	26%	13%
9.	ОА-12	13	12	0	1	3	8	33%	8%
10.	ЕП-11	18	16	1	1	4	10	38%	13%
<b>Факультет геоінформаційних систем і управління територіями</b>									
10.	ГКЗ-11	15	12	2	3	6	1	92%	42%
11.	ГКЗ-12	13	13	1	0	6	6	54%	8%
12.	ГКЗ-13	17	17	1	4	11	1	94%	29%
13.	ГКЗ-14	17	15	0	6	8	1	93%	40%
14.	ГКЗ-15	15	11	1	2	3	5	55%	27%
<b>Будівельно-технологічний факультет</b>									
15.	ТКД-11	20	19	0	3	6	10	47%	16%
16.	ТБКВМ-11	18	18	4	4	6	4	78%	44%
17.	ТБКВМ-12	16	14	0	4	2	8	43%	29%
<b>Факультет автоматизації та інформаційних технологій</b>									
18.	БМО-11	25	17	3	3	9	2	88%	35%
19.	БМО-12с	27	18	0	3	6	9	50%	17%
20.	КСМ-11	28	23	3	4	9	7	70%	30%
21.	АТП-11	27	27	9	9	4	5	81%	67%
22.	ПНК-11	17	17	1	1	5	10	41%	12%
23.	ПН-11	10	9	0	0	1	8	11%	0%
<b>Факультет інженерних систем та екології</b>									
24.	ЕК-11	22	22	0	5	10	7	68%	23%
25.	ТВ-11	30	27	5	8	3	11	59%	48%
26.	ВВ-11	16	15	0	3	2	10	33%	20%
27.	ВВ-12	16	15	0	2	6	7	53%	13%
28.	ТТЕХ-12	10	8	1	0	3	4	50%	13%
<b>Архітектурний факультет</b>									
29.	Арх-16	20	16	0	3	2	11	31%	19%
30.	Арх-17	21	18	3	5	6	4	78%	44%

31.	Арх-18	23	21	4	3	9	5	76%	33%
32.	Арх-15	21	19	6	6	5	2	89%	<b>63%</b>
33.	Арх-11а	20	19	3	7	8	1	<b>95%</b>	53%
34.	Арх-11б	23	23	0	7	8	8	65%	30%
35.	Арх-14а	18	16	3	3	7	3	81%	38%
36.	Арх-14б	22	20	5	7	0	8	60%	60%

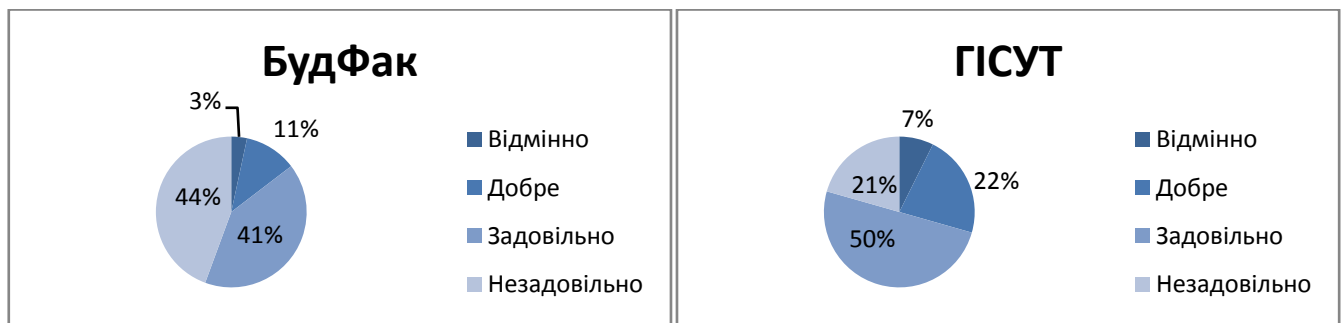
**Результати вхідного контролю знань з фізики за програмою середньої школи  
студентів першого курсу всіх груп і спеціальностей  
за 2015-2016 навчальний рік**

№	Група	Кількість студентів в групі	Кіл-ть студ., що проходили контроль	Відмінно	Добре	Задовільно	Незадов.	АУ, %	ПЯ, %
<b>Будівельний факультет</b>									
1.	Буд-13	26	26	1	5	10	10	62%	23%
2.	Буд-14	25	25	0	5	12	8	68%	20%
3.	Буд-15	24	24	2	2	7	13	<b>46%</b>	17%
4.	Буд-16	25	25	3	9	8	5	<b>80%</b>	<b>48%</b>
5.	Буд-17	30	30	3	6	14	7	77%	30%
6.	МБГ-12с	17	17	0	0	8	9	47%	<b>0%</b>
<b>Факультет геоінформаційних систем і управління територіями</b>									
7.	ГКЗ-11	15	14	0	0	3	11	<b>21%</b>	<b>0%</b>
8.	ГКЗ-12	13	13	0	0	5	8	38%	0%
9.	ГКЗ-13	17	16	0	1	10	5	<b>69%</b>	<b>6%</b>
10.	ГКЗ-15	15	14	0	0	9	5	64%	0%
11.	ГКЗ-14	17	16	0	1	5	10	38%	6%
<b>Будівельно-технологічний факультет</b>									
12.	ТКД-11	20	20	0	0	5	15	<b>25%</b>	<b>0%</b>
13.	ТБКВМ-11	18	18	0	2	12	4	<b>78%</b>	11%
14.	ТБКВМ-12	16	16	0	2	9	5	69%	<b>13%</b>
15.	ТБКВМ-13с	19	19	0	1	7	11	42%	5%
<b>Факультет інженерних систем та екології</b>									
16.	ТВ-11	30	24	0	1	13	10	58%	<b>4%</b>
17.	ГБ-13	15	15	0	0	4	11	27%	0%
18.	ВВ-11	15	15	0	0	0	15	<b>0%</b>	<b>0%</b>
19.	ВВ-12	16	16	0	0	1	15	6%	0%
20.	ТЕ-11	10	10	0	0	6	4	<b>60%</b>	0%
<b>Факультет автоматизації та інформаційних технологій</b>									
21.	БКС-11	16	12	0	1	5	6	50%	8%
22.	БМО-11	25	25	5	13	3	4	84%	<b>72%</b>
23.	БМО-12	27	27	0	6	9	12	56%	22%
24.	КН-11	22	22	1	10	8	3	86%	50%
25.	КН-12	21	21	0	9	11	1	<b>95%</b>	43%
26.	КСМ-11	28	28	0	0	8	20	<b>29%</b>	<b>0%</b>

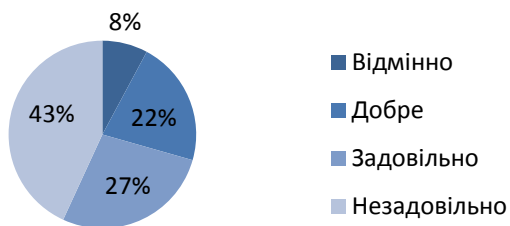
**Результати вхідного контролю знань з хімії за програмою середньої школи  
студентів першого курсу всіх груп і спеціальностей  
за 2015-2016 навчальний рік**

№	Група	Кількість студентів в групі	Кіл-ть студ., що проходили контроль	Відмінно	Добре	Задовільно	Незадов.	АУ, %	ПЯ, %
<b>Будівельний факультет</b>									
1.	ПЦБ-11	10	10	2	3	3	2	80%	50%
2.	ПЦБ-11с	25	25	0	0	6	19	24%	0%
3.	ПЦБ-12с	24	24	0	1	10	13	46%	4%
4.	ПЦБ-13с	25	24	0	0	2	22	8%	0%
5.	ПЦБ-14с	27	26	0	1	9	16	38%	4%
6.	Буд-13	13	13	0	4	3	6	54%	31%
7.	Буд-14	23	22	0	1	8	13	41%	5%
8.	Буд-15	12	12	2	3	6	1	92%	42%
9.	Буд-16	24	24	0	10	14	0	100%	42%
10.	Буд-17	28	28	0	5	20	3	89%	18%
11.	МО-11	25	23	0	4	10	9	61%	17%
12.	МБГ-11с	13	13	0	2	5	6	54%	15%
<b>Будівельно-технологічний факультет</b>									
13.	ТБКВМ-13с	19	19	1	0	1	17	11%	5%
14.	ТКД-11	20	20	0	0	1	19	5%	0%
<b>Факультет автоматизації та інформаційних технологій</b>									
15.	АТП-11	26	26	1	4	13	8	69%	19%
16.	БМО-11	25	24	0	2	7	15	38%	8%
17.	АТП-23с	12	12	0	3	7	2	83%	25%
<b>Факультет інженерних систем та екології</b>									
18.	ЕК-11	22	22	0	5	11	6	73%	23%
19.	ТВ-11	26	26	0	2	11	13	50%	8%
20.	ТЕ-11	9	9	0	0	3	6	33%	0%
21.	ВВ-11	13	13	0	1	3	9	31%	8%
22.	ГБ-13	10	10	0	3	1	6	40%	30%

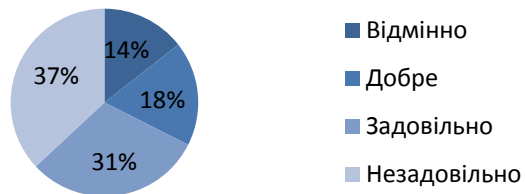
**МАТЕМАТИКА**



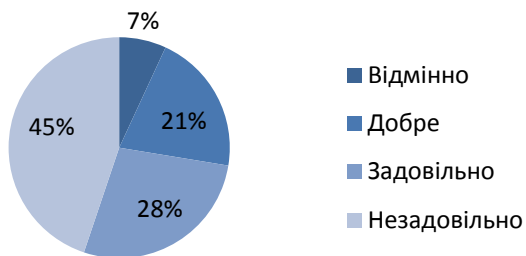
### БТФ



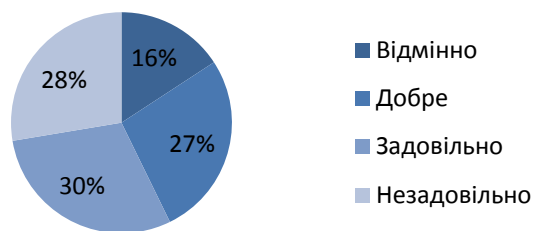
### ФАІТ



### ФІСЕ

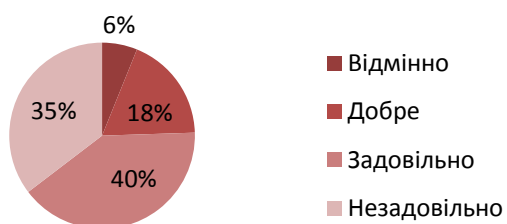


### АрхФак

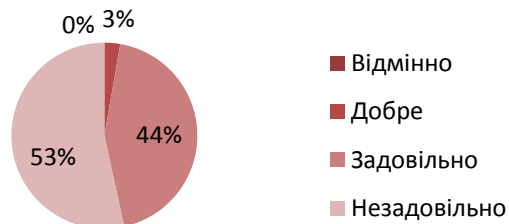


## ФІЗИКА

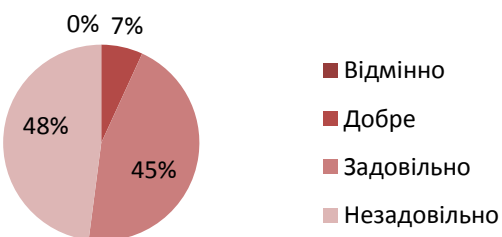
### БудФак



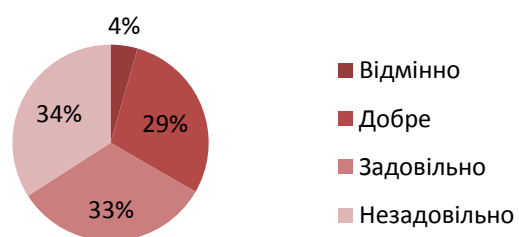
### ГІСУТ



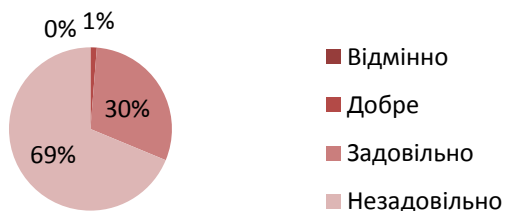
### БТФ



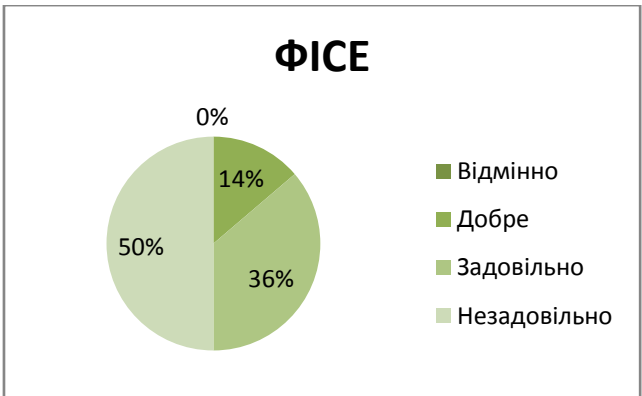
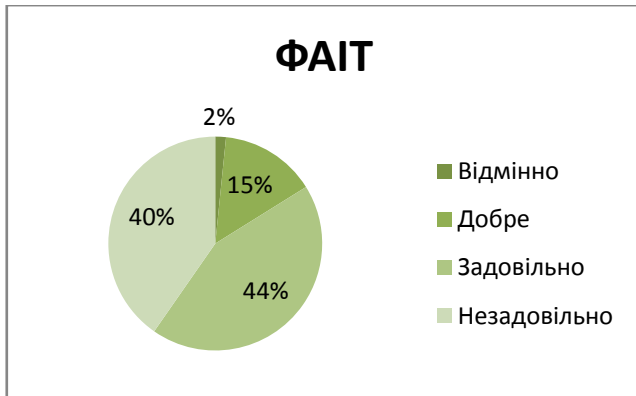
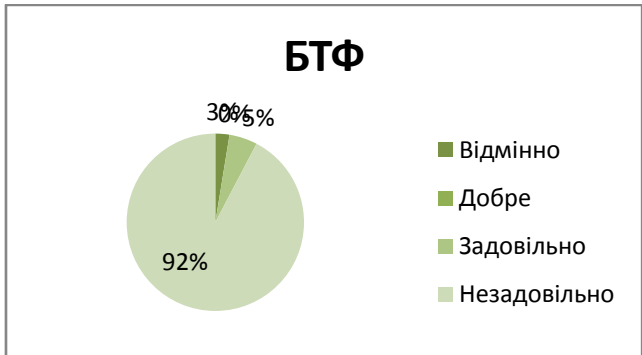
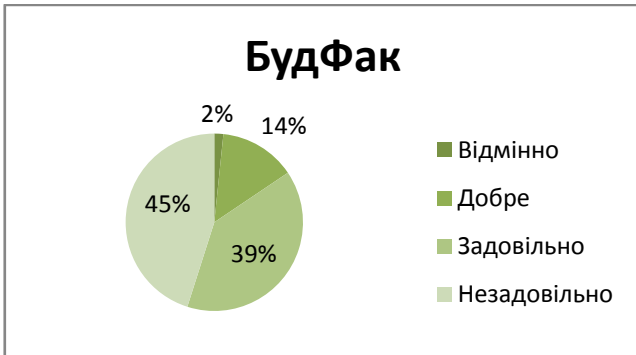
### ФАІТ



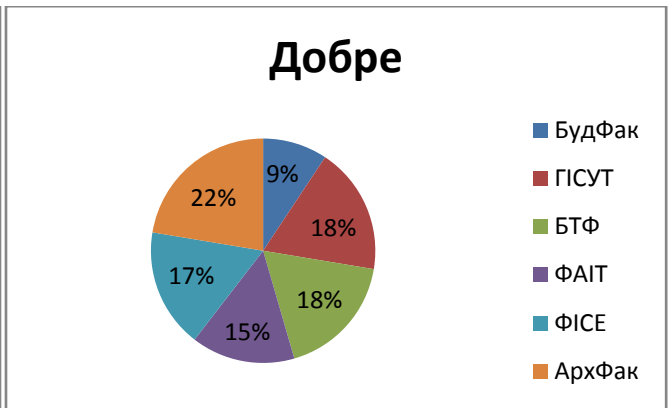
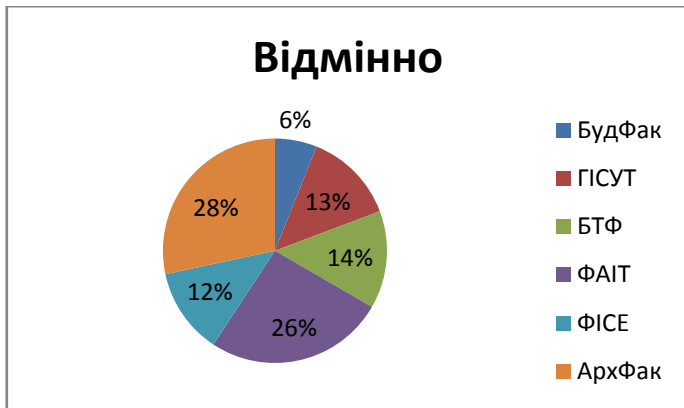
### ФІСЕ



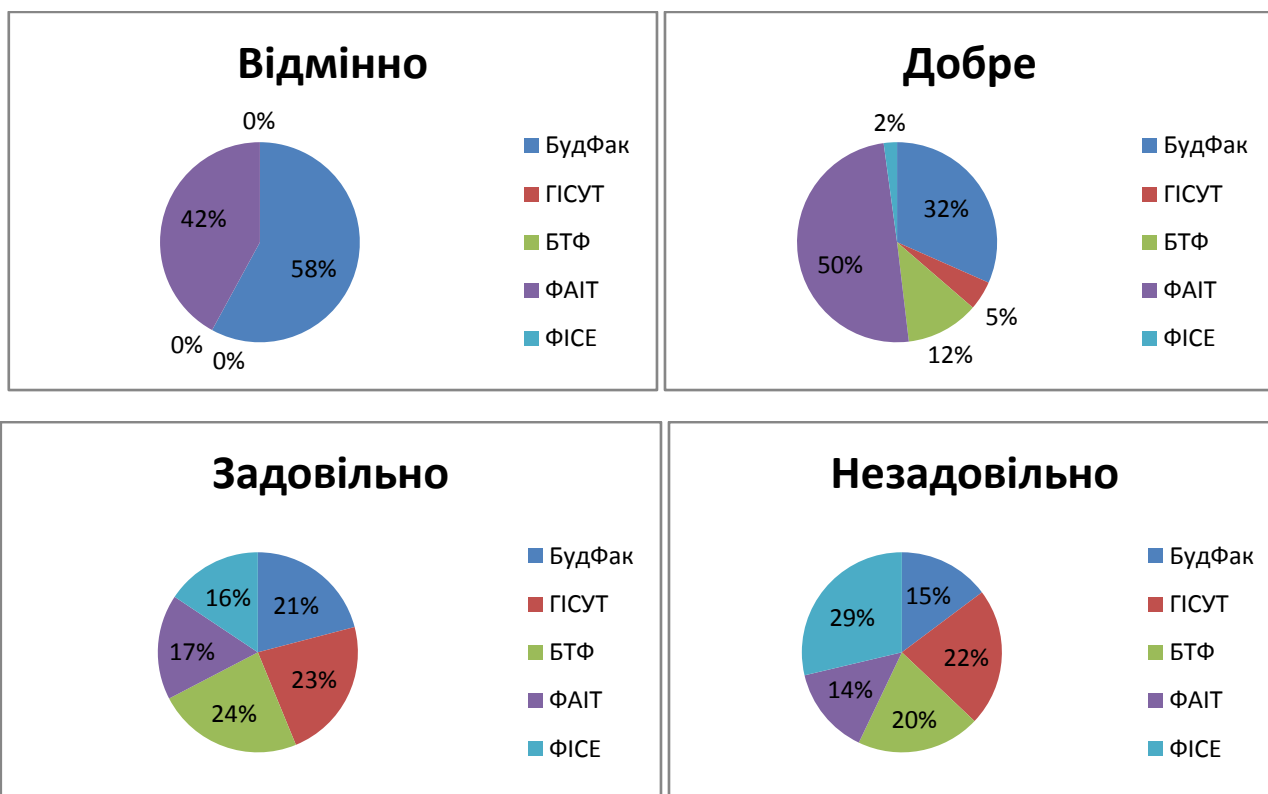
## ХІМІЯ



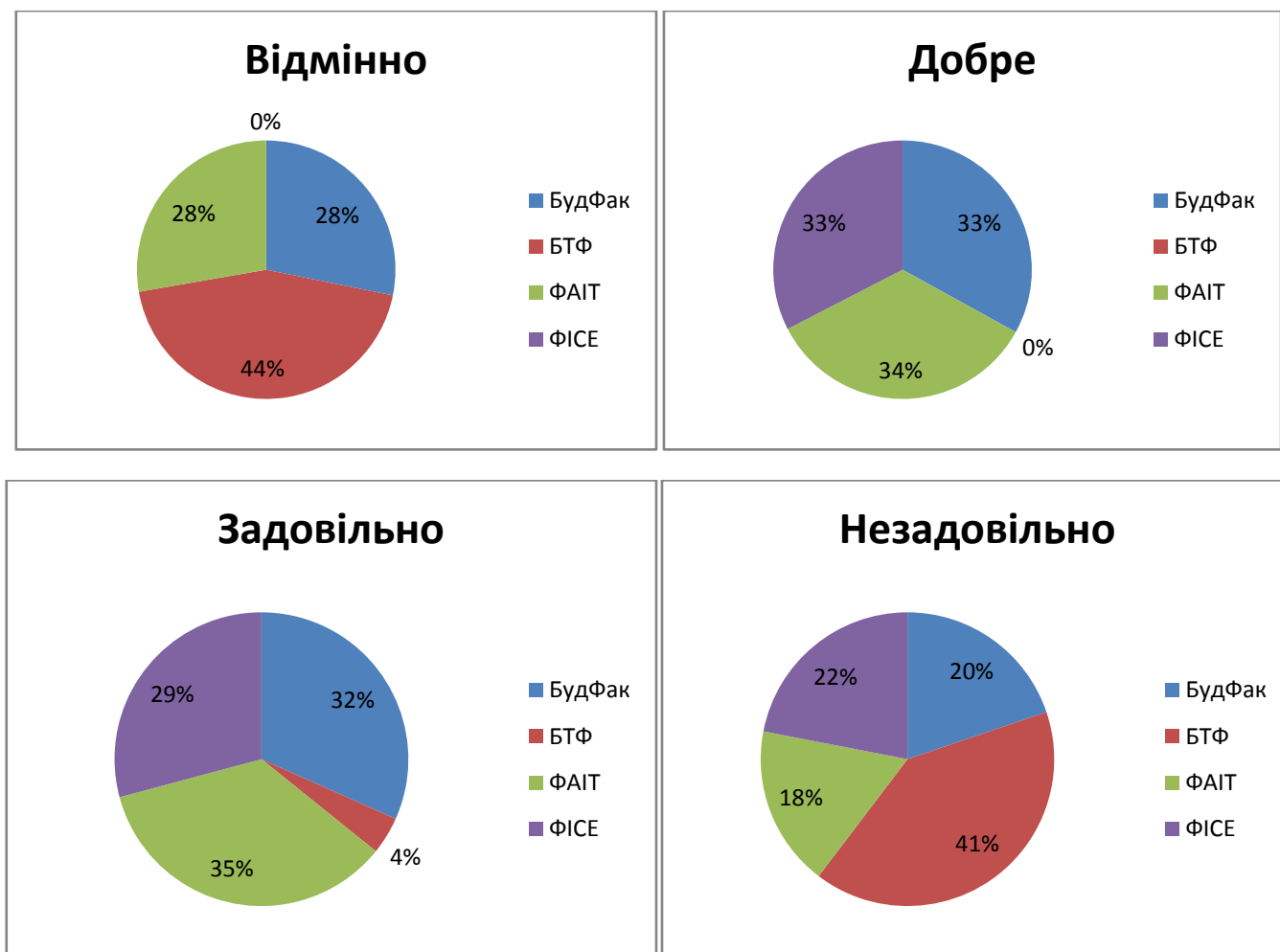
## МАТЕМАТИКА



## ФІЗИКА



## ХІМІЯ

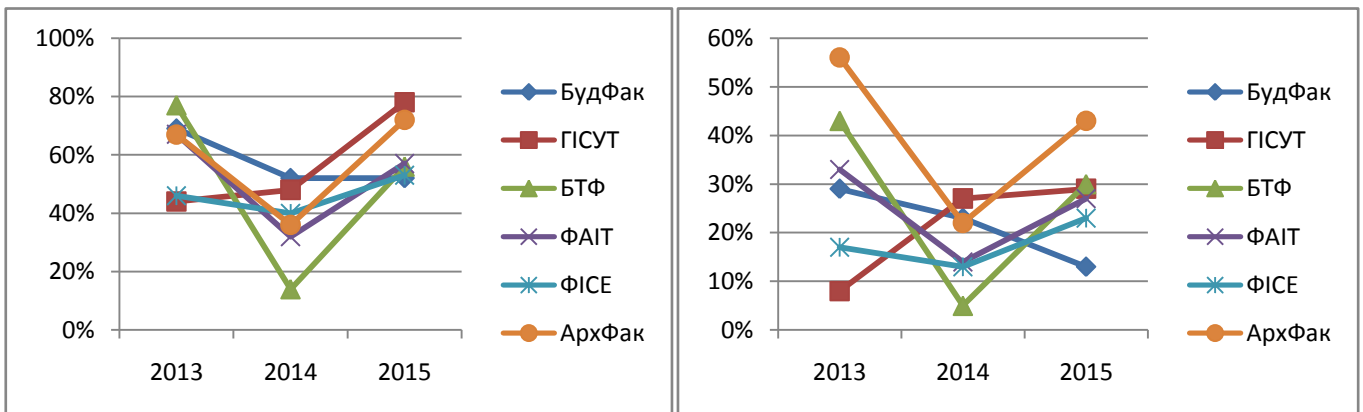


	Математика					
	2013		2014		2015	
	АУ	ПЯ	АУ	ПЯ	АУ	ПЯ
БудФак	69%	29%	52%	23%	52%	13%
ГІСУТ	44%	8%	48%	27%	78%	29%
БТФ	77%	43%	14%	5%	56%	30%
ФАІТ	67%	33%	32%	14%	57%	27%
ФІСЕ	46%	17%	40%	13%	53%	23%
АрхФак	67%	56%	36%	22%	72%	43%

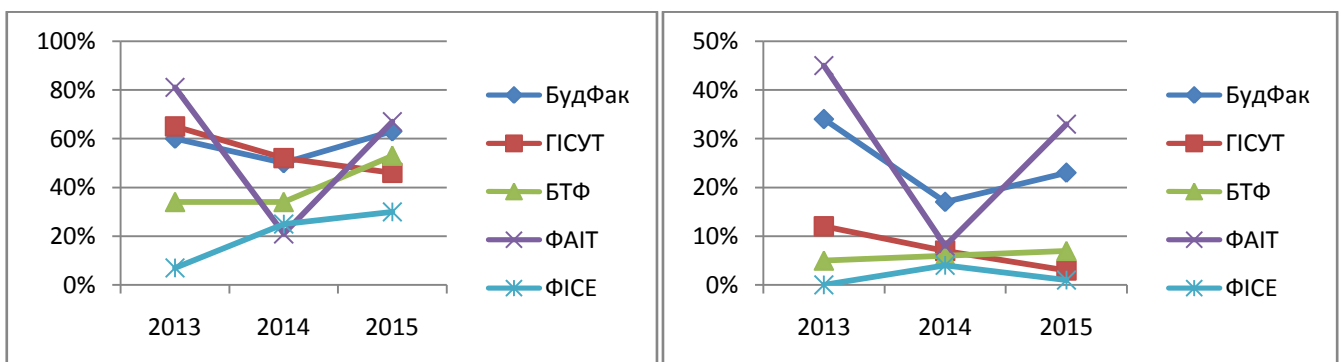
	Фізика					
	2013		2014		2015	
	АУ	ПЯ	АУ	ПЯ	АУ	ПЯ
БудФак	60%	34%	50%	17%	63%	23%
ГІСУТ	65%	12%	52%	7%	46%	3%
БТФ	34%	5%	34%	6%	53%	7%
ФАІТ	81%	45%	21%	8%	67%	33%
ФІСЕ	7%	0%	25%	4%	30%	1%

	Хімія					
	2013		2014		2015	
	АУ	ПЯ	АУ	ПЯ	АУ	ПЯ
БудФак	58%	21%	39%	18%	57%	19%
БТФ	66%	21%	76%	41%	5%	3%
ФАІТ	48%	18%	18%	8%	63%	18%
ФІСЕ	33%	8%	51%	9%	45%	14%

### МАТЕМАТИКА - АБСОЛЮТНА УСПІШНІСТЬ ТА ПОКАЗНИК ЯКОСТІ



### ФІЗИКА - АБСОЛЮТНА УСПІШНІСТЬ ТА ПОКАЗНИК ЯКОСТІ



## ХІМІЯ - АБСОЛЮТНА УСПІШНІСТЬ ТА ПОКАЗНИК ЯКОСТІ

