

ПРИНЦИПИ ДИНАМІЧНОЇ АДАПТАЦІЇ ІННОВАЦІЙНОЇ ІНФРАСТРУКТУРИ ПОСЕЛЕНЬ

Аспірант: Дзиба В.О.

Науковий керівник: Шибек Надія Миколаївна
доктор архітектури, професор

Мета	розробити принципи, методи, прийоми і засоби динамічної адаптації планувальної організації інноваційної інфраструктури в структурі поселень
Об'єкт	інноваційна інфраструктура поселень, яка поєднує технопарки, інноваційно-технологічні центри, бізнес-інкубатори, інноваційно-технологічні та інжинірингові фірми
Предмет	принципи динамічної адаптації інноваційної інфраструктури поселень

Структура роботи

ВСТУП

РОЗДІЛ 1. ТЕОРІЯ І ПРАКТИКА ДИНАМІЧНОЇ АДАПТАЦІЇ ІННОВАЦІЙНОЇ ІНФРАСТРУКТУРИ ПОСЕЛЕНЬ

1. Стан вивченості проблеми динамічної адаптації архітектурно-містобудівних об'єктів
1. Досвід архітектурно-планувальної організації інноваційного урбанізованого середовища
1. Особливості формування інноваційної інфраструктури в населених пунктах України

Висновки до розділу 1

РОЗДІЛ 2. ТЕОРЕТИЧНІ І МЕТОДИЧНІ ЗАСАДИ РОЗВИТКУ ІННОВАЦІЙНОЇ ІНФРАСТРУКТУРИ ПОСЕЛЕНЬ

2.1. Складові інноваційної інфраструктури поселень

2.2. Принципи гнучкого реагування ділового каркасу міста на зміни характеру розвитку суспільства

2.3. Методи адаптації інноваційної інфраструктури поселень до трансформації умов функціонування

Висновки до розділу 2

РОЗДІЛ 3. ТЕОРЕТИЧНІ І МЕТОДИЧНІ ЗАСАДИ АРХІТЕКТУРНО-ПЛАНУВАЛЬНОЇ ОРГАНІЗАЦІЇ ВИСОКОТЕХНОЛОГІЧНИХ ЗОН ПОСЕЛЕНЬ

3.1. Принципи формування адаптивних ділових районів поселень

3.2. Методи архітектурно-містобудівного проектування адаптивних наукоємних підприємств

3.3. Методи пристосування архітектурно-планувальної структури існуючих підприємств до динаміки технологічного прогресу

Висновки до розділу 3

ЗАГАЛЬНІ ВИСНОВКИ

СПИСОК ВИКОРИСТАНИХ ДЖЕРЕЛ

2019-2020

Заплановано	Фактично
<ul style="list-style-type: none">•Написання Розділу 1 в першій редакції•Підготовка графічного матеріалу Розділу 1•Збір та аналіз матеріалів для Розділу 2	Впровадження результатів дисертаційної роботи

2020-2021

Заплановано

- Написання Розділу 1 в першій редакції
- Оформлення графічного матеріалу Розділу 1
- Написання Розділу 1 в першій редакції
- Підготовка графічного матеріалу Розділу 2
- Збір та аналіз матеріалів для Розділу 3

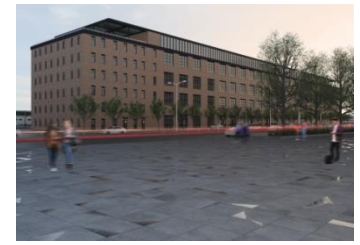
Складання кандидатських іспитів

Філософія	Сдано
Іноземна мова	Сдано
Наукова спеціальність	2022

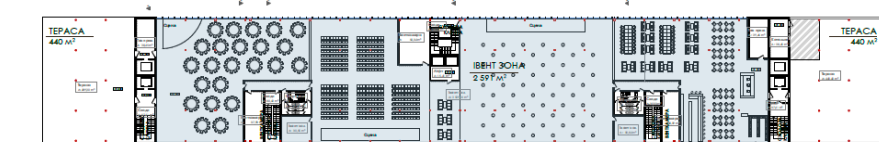
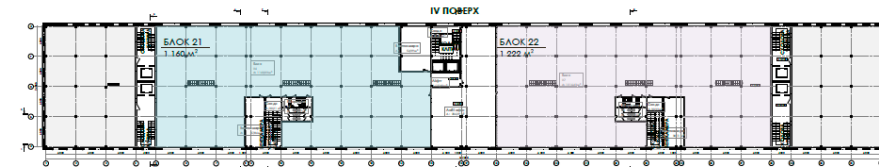
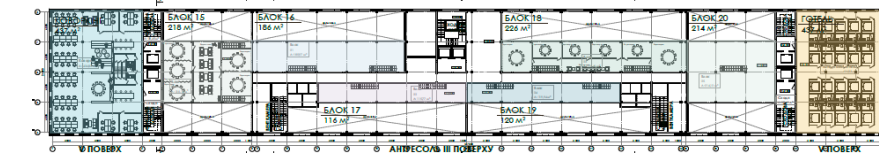
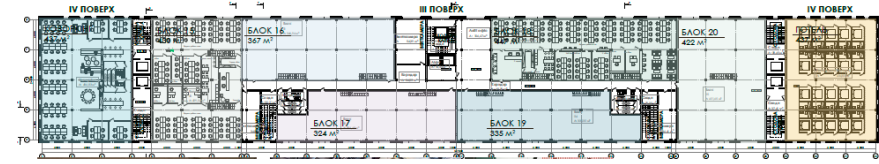
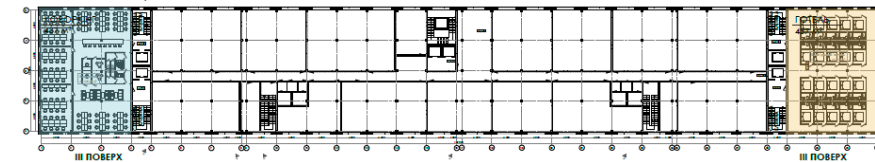
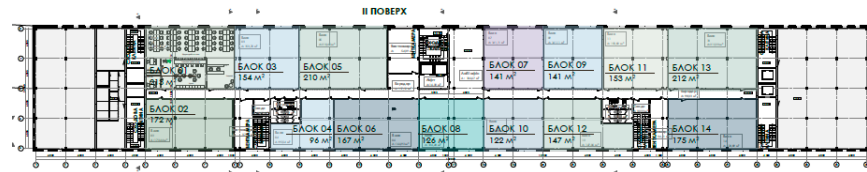
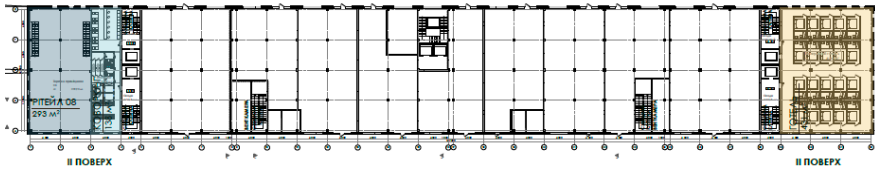
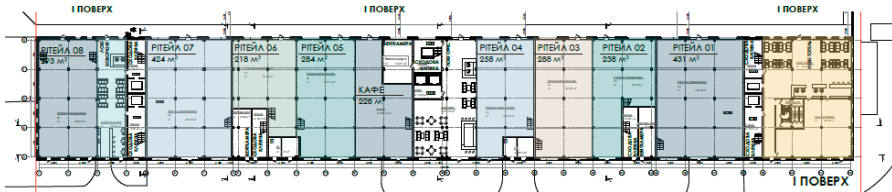
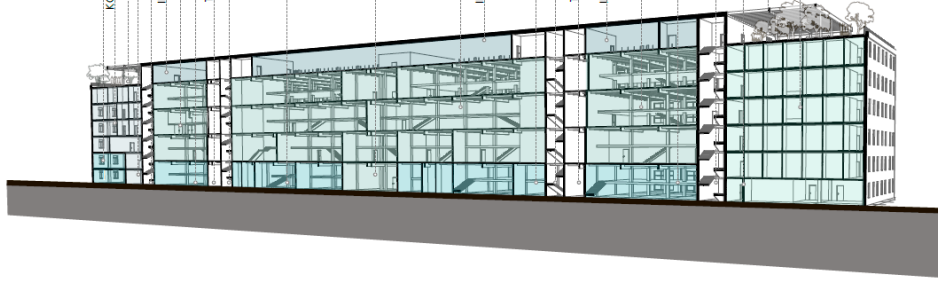
Наукова робота

2019, весна	Тези: Дзиба В.О. Виникнення та розвиток адаптивної архітектури. МНК "Прикладні науково-технічні дослідження", Івано-Франківськ)
2019, осінь	<p>Тези: Шибек Н.М., д. арх, проф., Дзиба В.О. Передумови територіально-просторової організації інноваційної інфраструктури. Міжнародна науково-практична конференція «Регіональна політика : політико-правові засади, урбаністика, просторове планування, архітектура»</p> <p>Доповідь: Передумови територіально-просторової організації інноваційної інфраструктури. Міжнародна науково-практична конференція «Регіональна політика : політико-правові засади, урбаністика, просторове планування, архітектура»</p>
2020, весна	Тези: Дзиба В.О. Особливості адаптивної архітектури. НК "Містобудування: проблеми та перспективи розвитку"

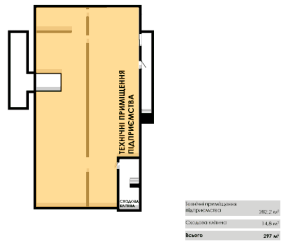
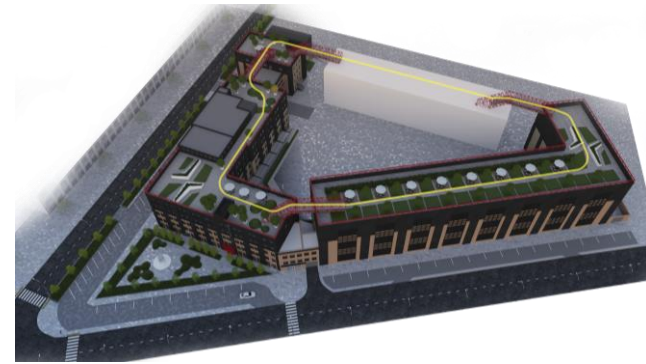
Вprowadження



РІВЕЛЯ, КОРПУСНИЙ, ТРАПОВИЙ, СХОДИ, ІВЕНТ ХОЛА, ОФІС, РІВЕЛЯ, ТЕХ ПРІМА, СХОДИ, РІВЕЛЯ, ЛОВИ, ОФІС, ІВЕНТ ХОЛА, РІВЕЛЯ, СХОДИ, ТЕХ ПРІМА, ІВЕНТ ХОЛА, ОФІС, РІВЕЛЯ, СХОДИ, ЛОВИ, ТЕРАСА, ГОТЕЛЬ



Впровадження



УРОВЕНЬ - I



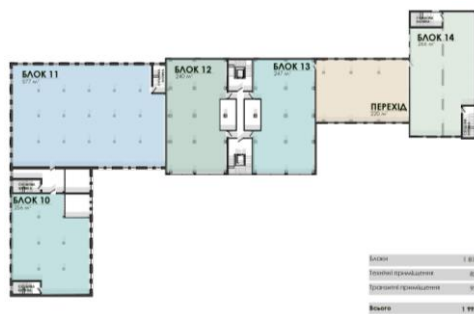
УРОВЕНЬ II



УРОВЕНЬ IV



УРОВЕНЬ I



УРОВЕНЬ III



УРОВЕНЬ V

Дякую за увагу!